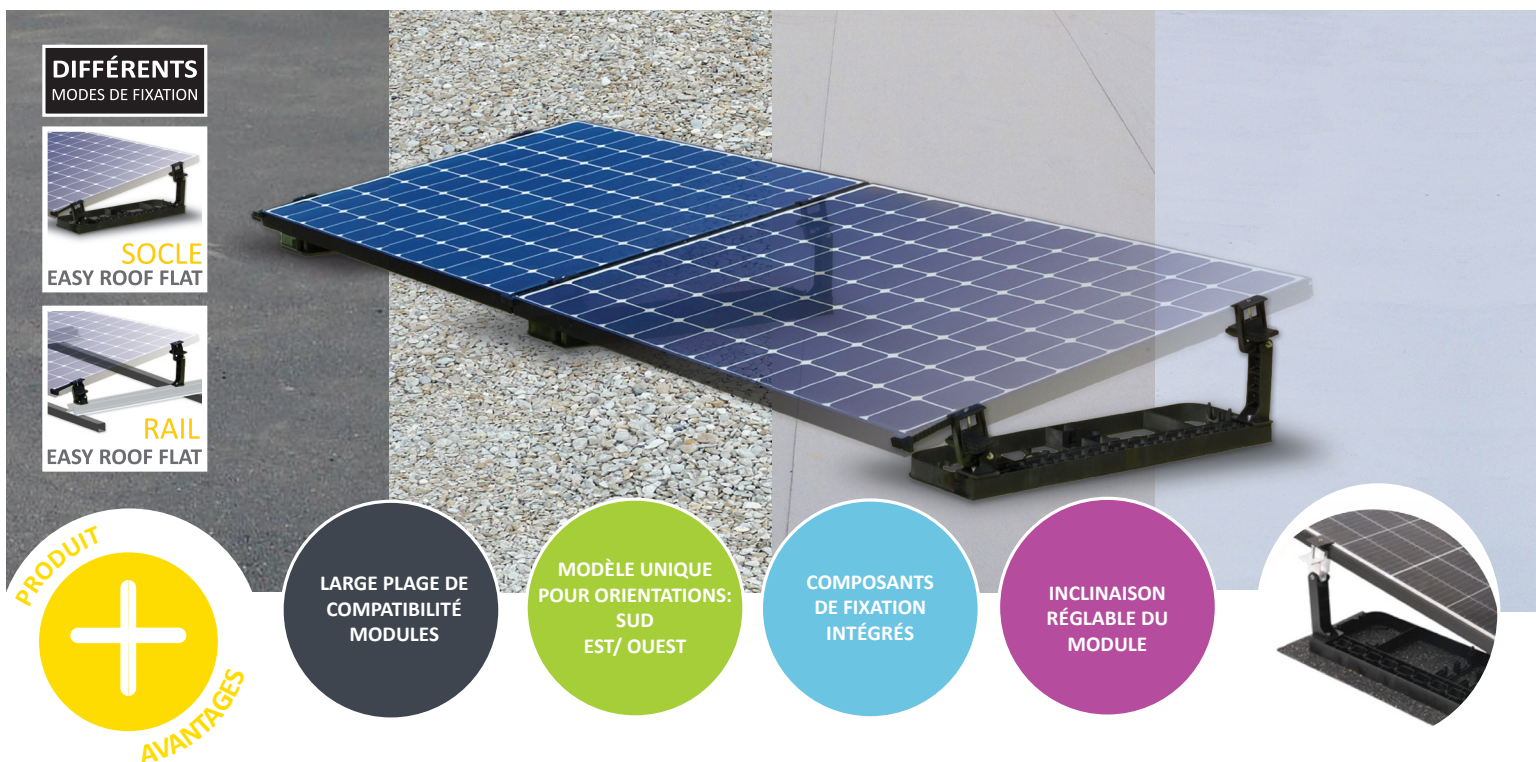


EASY ROOF FLAT

Système de fixation PV au sol

Compatible tous types de sol : bitume, béton, membrane, graviers



Avec son nombre réduit de composants, la pose d'**EASY ROOF FLAT** est extrêmement **rapide** et **économique** quel que soit le revêtement au sol à équiper (*bitume, membrane, béton, graviers*) et son orientation (*Sud, Est/Ouest*).

Léger et robuste, chaque châssis intègre tous les composants nécessaires à la fixation des modules.

Afin de limiter les coûts de transport, les châssis EASY ROOF FLAT s'emboîtent les uns sur les autres (*1 châssis par module PV installé, jusqu'à 250 châssis par palette*).

Adapté à tous types d'utilisateurs

PROFESSIONNELS

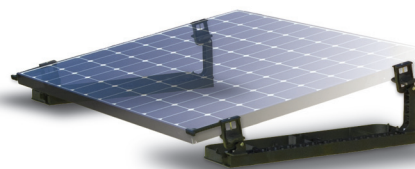
avec des centrales photovoltaïques au sol (jusqu'à 500 kWc)

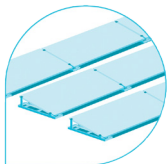
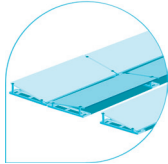
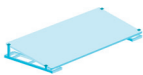
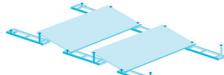

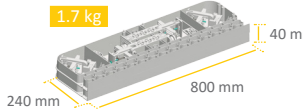
PARTICULIERS

avec de la pose au sol pour de l'autoconsommation



Caractéristiques



Bâtiments	<ul style="list-style-type: none"> • Industriel, commercial, agricole, résidentiel
Sols	<ul style="list-style-type: none"> • Bitume, membrane, béton, graviers
Modes de fixation	<ul style="list-style-type: none"> • Lestage, sous structure rail, tire-fond
Orientation	<ul style="list-style-type: none"> • Un seul modèle quelle que soit l'orientation : <div style="display: flex; justify-content: space-around; align-items: flex-start;"> <div style="text-align: center;"> <p>Orientation «Sud»</p>  </div> <div style="text-align: center;"> <p>Orientation «Est / Ouest»</p>  </div> </div>
Pente module et configuration	<div style="display: flex; justify-content: space-around; align-items: flex-start;"> <div style="text-align: center;">  <ul style="list-style-type: none"> • 10° à 14° (1 châssis par module) </div> <div style="text-align: center;">  <ul style="list-style-type: none"> • 8° à 14° (configuration inter-module) </div> </div>
Compatibilité	<ul style="list-style-type: none"> • Modules cadrés ayant une largeur jusqu'à 1100 mm⁽¹⁾
Espace interligne	<ul style="list-style-type: none"> • Au choix
Logistique et mise en oeuvre	<ul style="list-style-type: none"> • Jusqu'à 250 kits empilés et livrés sur palette • Rapidité de montage : Seulement 3 pièces, Éléments de fixation intégrés dans le châssis, 2 clefs 6 pans (5 et 6) • 3 kg / m² (hors module et lestage) <div style="display: flex; justify-content: space-around; align-items: center;"> <div style="text-align: center;">  </div> <div style="text-align: center;">  </div> </div>
Certifications et Garantie du Fabricant	<ul style="list-style-type: none"> • ETN • 10 ans



CONTACT

MA PERGOLA SOLAIRE

+ 33 (0)4 65 84 40 35

commercial@mapergolasolaire.com

www.mapergolasolaire.com

Votre interlocuteur le plus proche :

Distribué par :

