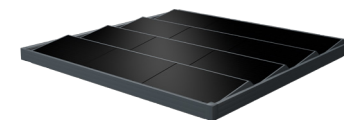
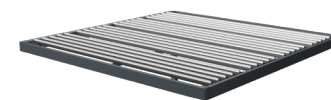




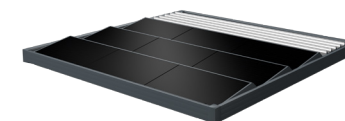
TOITURE PERSONNALISABLE



**100% PHOTOVOLTAÏQUE**  
Production d'énergie



**100% BIOCLIMATIQUE**  
Régulation de la ventilation et du flux lumineux



**BIOVOLTAÏQUE**  
Un mixte

## HARMON-E 400

PERGOLAS BIOVOLTAÏQUES

PRODUCTION D'ÉNERGIE ET PROTECTION SOLAIRE

PREMIUM

**HARMON-E 400 dispose d'une toiture modulaire.**

Ainsi, choisissez entre un toit producteur d'électricité, composé de modules photovoltaïques, ou un toit bioclimatique assurant la circulation de l'air et du flux lumineux, grâce aux lames orientables motorisées. Confort d'un toit bioclimatique ou économie avec un toit photovoltaïque, ne choisissez pas ! Optez pour les deux en personnalisant votre toiture comme vous le souhaitez en fonction de vos besoins.

**HARMON-E 400, ombrière haut de gamme combinée à la performance énergétique !**



Valorisez  
votre maison



Production  
d'électricité



Respect de  
l'Environnement



Profitez de votre terrasse  
toute l'année !



Confort

# EQUIPEMENT STANDARD



**Anthracite mat**  
RAL 7016

**Blanc brillant**  
RAL 9010



**Embases de fixation**  
au sol  
Section de la semelle :  
300 x 300 mm.  
Couleurs disponibles :  
RAL 7016 et 9010.



**Pilotage par Smartphone**  
Application DAISY  
Connexion WIFI



**Télécommande** pour le pilotage des  
lames orientables, des screens et  
de l'éclairage (fonctions ON/OFF et  
variation de l'intensité lumineuse).



2x2 modules    2x3 modules    3x2 modules    4x2 modules    3x3 modules    4x3 modules

## Modèles

Surface (m <sup>2</sup> )	12	17	17	22	25	33
Profondeur (mm)	A 3109	3109	4491	5873	4491	5873
Longueur (mm)	B 3816	5586	3816	3816	5586	5586
Hauteur (mm) avec embase (h : 30 mm)	C	2672 ou 2972				
Hauteur poteau (mm)	D	2400 ou 3300				
Hauteur toiture photovoltaïque (mm)	E F	photovoltaïque : 327 / lames orientables : 347				
Section poteau (mm)	G	150x150				
Poids structure version 4 poteaux 2400 mm (kg)	330	444	417	501	550	666
Nombre de modules photovoltaïques maxi <sup>(1)</sup>	4	6	6	8	9	12
Nombre de modules à lames orientables maxi	2 X	2 X	3 X	4 X	3 X	4 X

L'installation peut se faire en îlot (4 poteaux) ou adossée à la façade (2 poteaux) ; possibilité de coupler plusieurs pergolas.

## Matériaux

Structure : Aluminium 6063 T6  
Produit vérifié par l'APAVE

Visserie : inox A2

## Couleurs

Structure thermolaquée certifiée



Garantie **25 ans\***

Gris anthracite mat - RAL 7016

Blanc brillant - RAL 9010

\* Tenue mécanique des profils aluminium  
\* Laquage (hors évolution de la teinte)

## Compatibilité modules photovoltaïques cadrés

Longueur : 1690 à 1770 mm  
Largeur : 1090 à 1160 mm  
Epaisseur : 30 à 50 mm

Domaines d'emploi & notice de montage téléchargeables avec QR CODE



## MA PERGOLA SOLAIRE

+ 33 (0)6 20 26 89 36 | commercial@mapergolasolaire.com

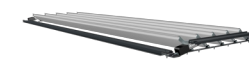
www.mapergolasolaire.com

Votre interlocuteur le plus proche :

## OPTIONS



- Modules photovoltaïques <sup>(1)</sup>
- Pack photovoltaïque (modules, onduleurs et câbles) : nous consulter.

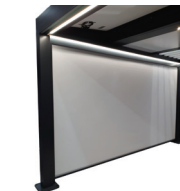


**Kit de lames orientables**

**Strip LED périphérique**



**Screen périphérique**

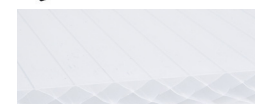


**Spot LED encastré**



**Embases encastrées**

Section de la semelle :  
150 x 150 mm  
(adaptées pour  
pergolas adossées en  
façade)



**Habillage sous panneaux**  
Sous-face polycarbonate  
alvéolaire blanche 16 mm



Informations et visuels non contractuels. Sous réserve de modifications techniques.  
MKF-Fiche\_Produit\_HARMONIE-400\_FR\_11/03/2024