

# CARPORTS & ABRIS VOITURES SOLAIRES

**PARK-E 400**

**de 10 à 15 panneaux\***  
Puissance de 4 à 6 kWc

**Fonction : carport solaire**

**Compatibilité panneaux photovoltaïques (mm)**

Longueur : 1722 à 1724


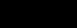
Largeur : 1132 à 1150

Épaisseur : 30 à 45.



**Type de pose : îlot (4 pieds)**

**Supports : longrines, dalle ou plots béton**

**Coloris :** gris anthracite mat - RAL 7016   
toiture : noir anodisé 

**Cibles :** Parkings d'Entreprises / Résidentiel / Tertiaire / Collectivités Locales / CHR (Cafés Hôtels Restaurants)

**Positionnement prix : € € € € €**



Sotradel / Solarwatt / MyGreenWatt

**CLASS-E 400**

**de 4 à 12 panneaux\***  
Puissance de 1,6 à 4,8 kWc

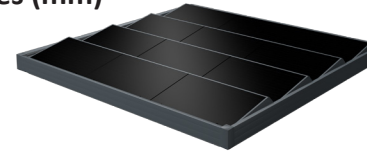
**Fonctions : pergola / carport / abri solaires**

**Compatibilité panneaux photovoltaïques (mm)**

Longueur : 1690 à 1770


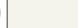
Largeur : 1090 à 1160

Épaisseur : 30 à 50.



**Types de pose : îlot (4 pieds) ou fixation façade (2 pieds)**

**Supports : massif ou dalle béton**

**Coloris :** gris anthracite mat - RAL 7016   
blanc brillant - RAL 9010 

**Cibles :** Résidentiel / Tertiaire / Collectivités Locales / CHR (Cafés Hôtels Restaurants)

**Positionnement prix : € € € € €**



## GUIDE DE SOLUTIONS OMBRIÈRES SOLAIRES



[www.mapergolasolaire.com](http://www.mapergolasolaire.com)  
+33(0)6 20 26 89 36 | [commercial@mapergolasolaire.com](mailto:commercial@mapergolasolaire.com)

# PERGOLAS SOLAIRES

**CLASS-E 400**

**de 4 à 12 panneaux\***  
Puissance de 1,6 à 4,8 kWc

**HARMON-E 400**

**de 4 à 12 panneaux\***  
Puissance de 1,6 à 4,8 kWc

**BIK-E 400**

**6 panneaux**  
Puissance de 2,4 kWc

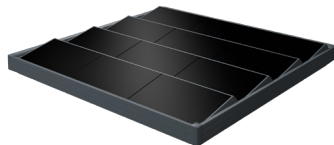
Fonctions : pergola / carport / abri solaires

Compatibilité panneaux photovoltaïques (mm)

Longueur : 1690 à 1770

Largeur : 1090 à 1160

Épaisseur : 30 à 50.



Types de pose : îlot (4 pieds) ou fixation façade (2 pieds)

Supports : massif ou dalle béton

Coloris : gris anthracite mat - RAL 7016

blanc brillant - RAL 9010



Cibles : Résidentiel / Tertiaire / Collectivités Locales / CHR (Cafés, Hôtels et Restaurants)

Positionnement prix : € € € € €



\* Selon les modèles

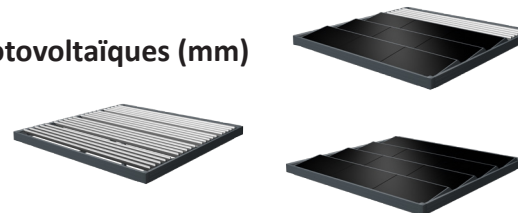
Fonctions : pergola solaire et/ou bioclimatique

Compatibilité panneaux photovoltaïques (mm)

Longueur : 1690 à 1770

Largeur : 1090 à 1160

Épaisseur : 30 à 50.



Types de pose : îlot (4 pieds) ou fixation façade (2 pieds)

Supports : massif ou dalle béton

Coloris : gris anthracite mat - RAL 7016

blanc brillant - RAL 9010



Cibles : Résidentiel / Tertiaire / Collectivités Locales / CHR (Cafés, Hôtels et Restaurants)

Positionnement prix : € € € € €



Role Energies

# ABRIS SOLAIRES

**BIK-E 400**

**6 panneaux**  
Puissance de 2,4 kWc

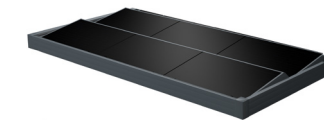
Fonctions : abri solaire pour deux roues

Compatibilité panneaux photovoltaïques (mm)

Longueur : 1690 à 1770

Largeur : 1090 à 1160

Épaisseur : 30 à 50.

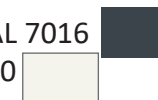


Types de pose : îlot (4 pieds) ou fixation façade (2 pieds)

Supports : massif ou dalle béton

Coloris : gris anthracite mat - RAL 7016

blanc brillant - RAL 9010



Cibles : Collectivités Locales / Logement collectif / Tertiaire

Positionnement prix : € € € € €

